

Ergebnisse zur Jahresprüfung der 1. Klassen 2016

Termumformungen

TU-1) $9w - 31$

TU-2) $2mq + 10nq - mp - 5mp$

TU-3) $3uv^3w^2 + 5u^3v^2w^4 - 2$

TU-4) $12az$

TU-5) $24x^5 + 12x^3$

Gleichungen

GL-1) $x = 5$

GL-2) $x = -2$

GL-3) $x = 9$

GL-4) $x = 2$

Textgleichungen

TG-1) Die gedachte Zahl ist 7

TG-2) Die Seiten des Rechtecks sind 15 cm und 8 cm lang

TG-3) Es hat 12 Dreiecke und 17 Vierecke

Teiler und Vielfache

TV-1) $T_{72} = \{1, 2, 3, 4, 6, 8, 9, 12, 18, 24, 36, 72\}$

TV-2) $\text{ggT}(210, 294, 924) = 42$

TV-3) Nach 120 sec sind alle wieder in der gleichen Position

Mengenlehre

ML-1) a) falsch, z.B. $\{3, 5\} \not\subset \{1, 2, 4, 5, 6\}$

b) falsch, z.B. $\{4\} \subset \{2, 4, 6\}$

c) richtig

d) falsch, z.B. $A \cap (B \cap C) = (A \cap B) \cap C$

ML-2) $\{ \}, \{3\}, \{5\}, \{8\}, \{3, 5\}, \{3, 8\}, \{5, 8\}, \{3, 5, 8\}$

ML-3)



Masseinheiten

0.25 a / 32'400'000 m² / 300 cm³ / 700'200 mg / 8595 s / 6000.0045 dm³

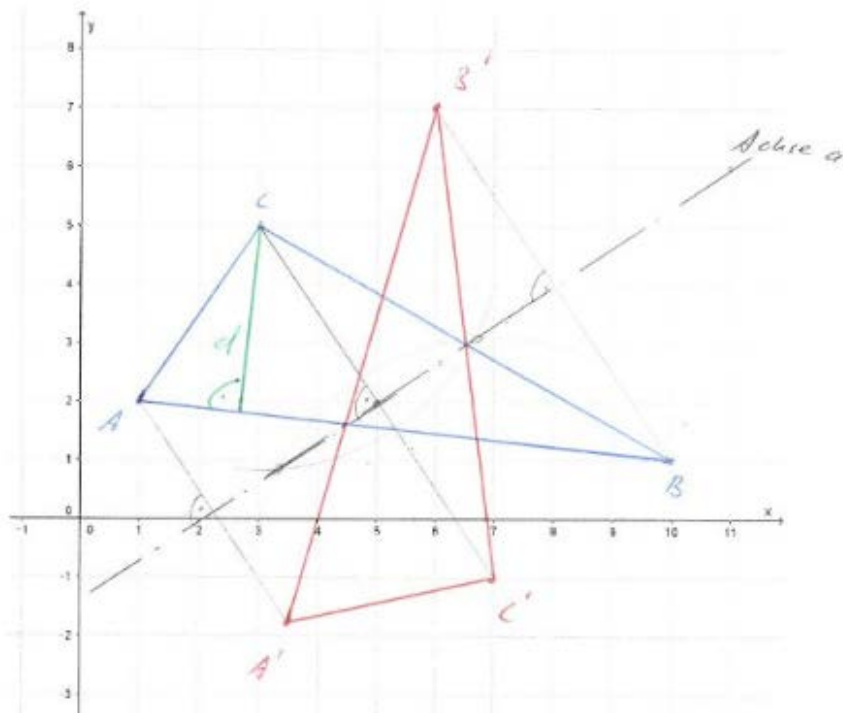
Winkelberechnungen

WB-1) $\alpha = 134^\circ$

WB-2) $\beta = 120^\circ$

Geometrische Abbildungen

GA-1)



$$d = 3,2 \text{ cm} = 32 \text{ mm}$$

GA-3)

